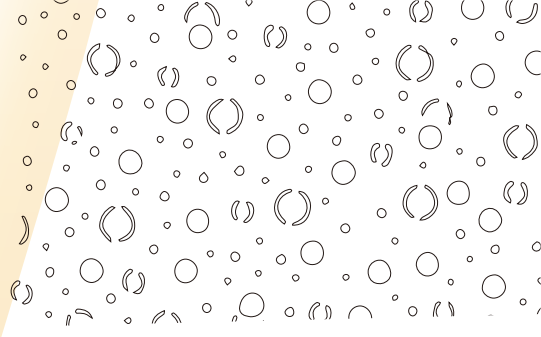
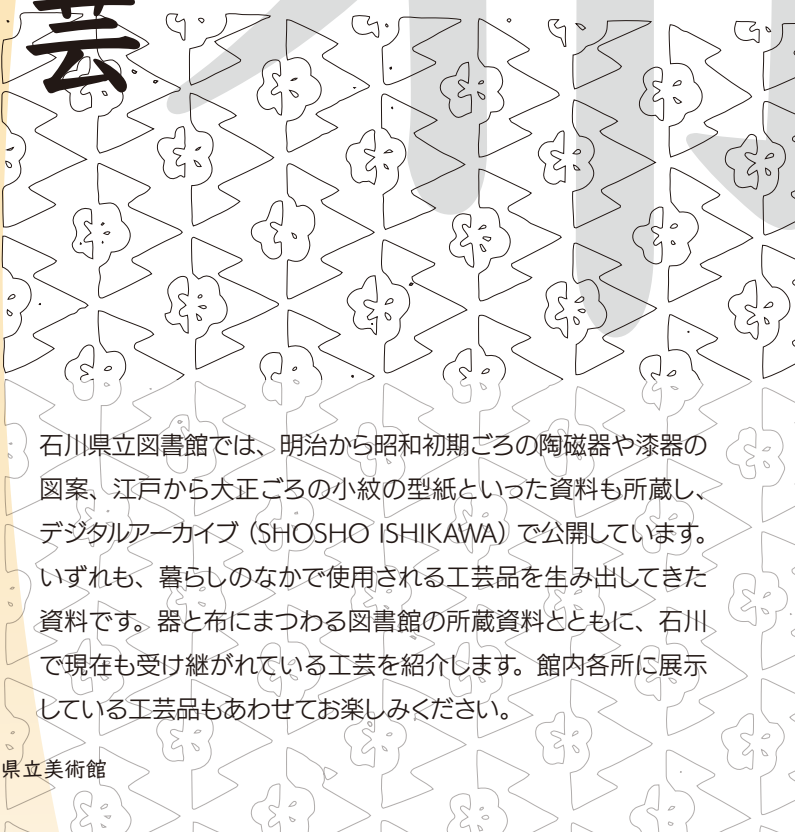
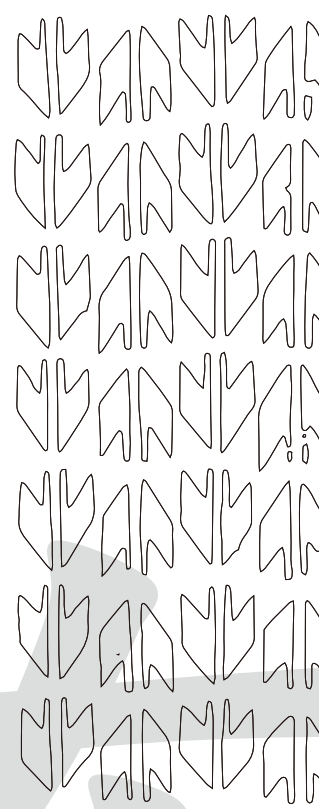


暮らし



石川県立図書館 企画展

暮らしのなかの 器と布



2024年10月22日(火)
～ 2025年2月24日(月・祝)

会場 / 石川県立図書館 2階 企画展示コーナー



石川県立図書館では、明治から昭和初期ごろの陶磁器や漆器の図案、江戸から大正ごろの小紋の型紙といった資料も所蔵し、デジタルアーカイブ (SHOSHO ISHIKAWA) で公開しています。いずれも、暮らしのなかで使用される工芸品を生み出してきた資料です。器と布にまつわる図書館の所蔵資料とともに、石川で現在も受け継がれている工芸を紹介し、館内各所に展示している工芸品もあわせてお楽しみください。

協力 / 石川県立美術館

暮らしのなかの工芸 ～器と布～

トークイベント

食を彩る器、その魅力

要申込

石川県立美術館企画展「食を彩る工芸」関連イベント。美しい器は、わたしたちの食事をより豊かなものにしてくれます。料理のプロから、器の魅力や器に求めるものについて、使う側の視点で語ってもらいます。

日時 11月23日(土・祝) 13:30～15:00
講師 決まり次第ホームページでお知らせ
会場 だんだん広場
定員 140名
申込 事前申込必要(先着順)

パターンデザインの可能性

要申込

伝統を受け継ぐ加賀小紋染作家と、プロダクトデザイナーによる対談。石川県立図書館が所蔵する江戸から大正ごろの型紙のデザインを見ながら魅力を紐解き、パターンデザインの活用について考えます。

日時 12月7日(土) 13:30～15:00
講師 坂口裕章さん(坂口染工場)
原嶋亮輔さん(root design office)
会場 だんだん広場
定員 140名
申込 事前申込必要(先着順)



ふだん着物を楽しもう!

要申込

Youtubeチャンネル「ふだん着物の tonton」を運営しているきよみさんから、ふだん着としての着物の魅力と楽しみ方を教えてもらいます。

日時 2月9日(日) 14:00～15:00
講師 きよみさん(株式会社トントンパン)
会場 だんだん広場
定員 140名
申込 事前申込必要(先着順)



申込方法

要申込 がついたイベントは図書館ホームページ内の各イベントページからお申込みください。



企画展ページ

ワークショップ

加賀友禅の型染めで中着をつくろう

要申込

加賀友禅の特徴や魅力を教えてもらってから、デザインされた型紙を使って、巾着に型染めをします。型染め体験は小学生から楽しめます。

日時 1月11日(土) 14:00～15:00
講師 加賀友禅作家(協同組合加賀染振興協会)
会場 食文化体験スペース
参加費 1,500円
定員 24名
申込 事前申込必要(先着順)
※小学校3年生以下は要保護者同伴



九谷焼の図案でオリジナルのお皿をつくろう

要申込

明治以降、石川では工芸のための図案研究が盛んに行われ、明治末から大正ごろには、かわいい花柄などの図案もあります。図案の魅力について教えてもらったあと、陶磁器用シールでお皿を装飾します。

日時 2月24日(月・祝) 14:00～15:00
講師 坂下雅子さん(小松市立博物館)
会場 食文化体験スペース
参加費 500円
定員 24名
申込 事前申込必要(先着順)



小紋柄でメモパッドをつくろう

SHOSHO ISHIKAWAで画像公開している型紙のかわいいパターンデザインを使って、オリジナルのメモパッドをつくりまします。

日時 展示期間中
水曜・木曜 15:00～18:00
土曜 10:00～16:00
会場 モノづくり体験スペース
所要時間 約20分
申込 事前申込不要



SHOSHO



開催時間中に直接会場にお越しください。
数に限りがあります。



開館時間 閲覧エリア(企画展示コーナー) 9:00～19:00
文化交流エリア 9:00～21:00
(いずれも土・日・祝日は18:00まで)

休館日 月曜日(祝日の場合は火曜日)
年末年始(12/29～1/3)、特別整理期間(1/20～1/29)

駐車場 400台/入庫後30分無料、以降30分ごとに100円
図書館利用者は駐車料割引機での手続きにより3時間無料
※混雑が予想されます。公共交通機関でのご来館にご協力をお願いします

石川県立図書館
Ishikawa Prefectural Library

百万石
ビブリオ
バウム

〒920-0942 金沢市小立野2-43-1 電話 076-223-9565(代表)
https://www.library.pref.ishikawa.lg.jp



WEB



X(Twitter)



Instagram